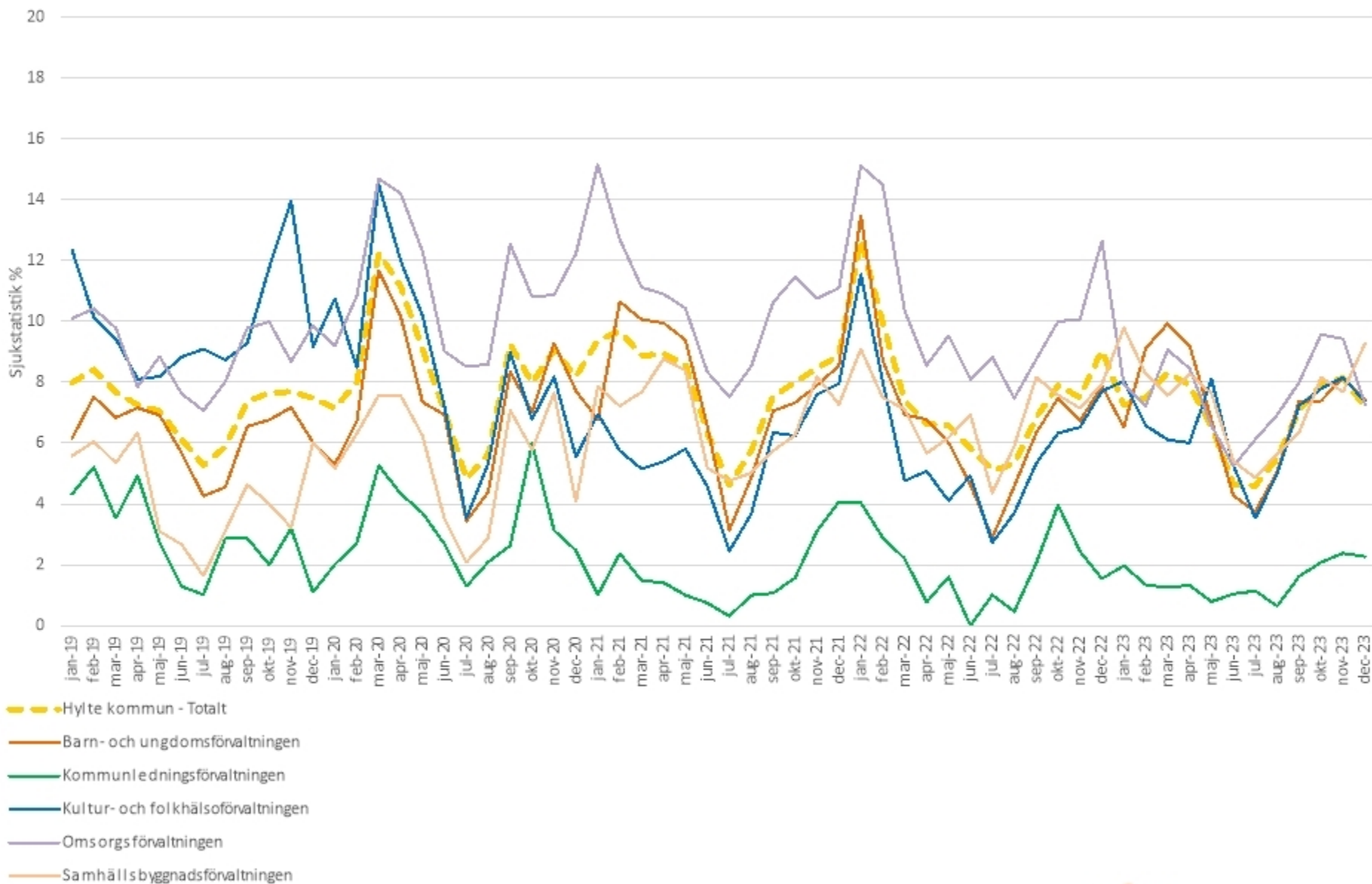




Sjukstatistik 2019-2023

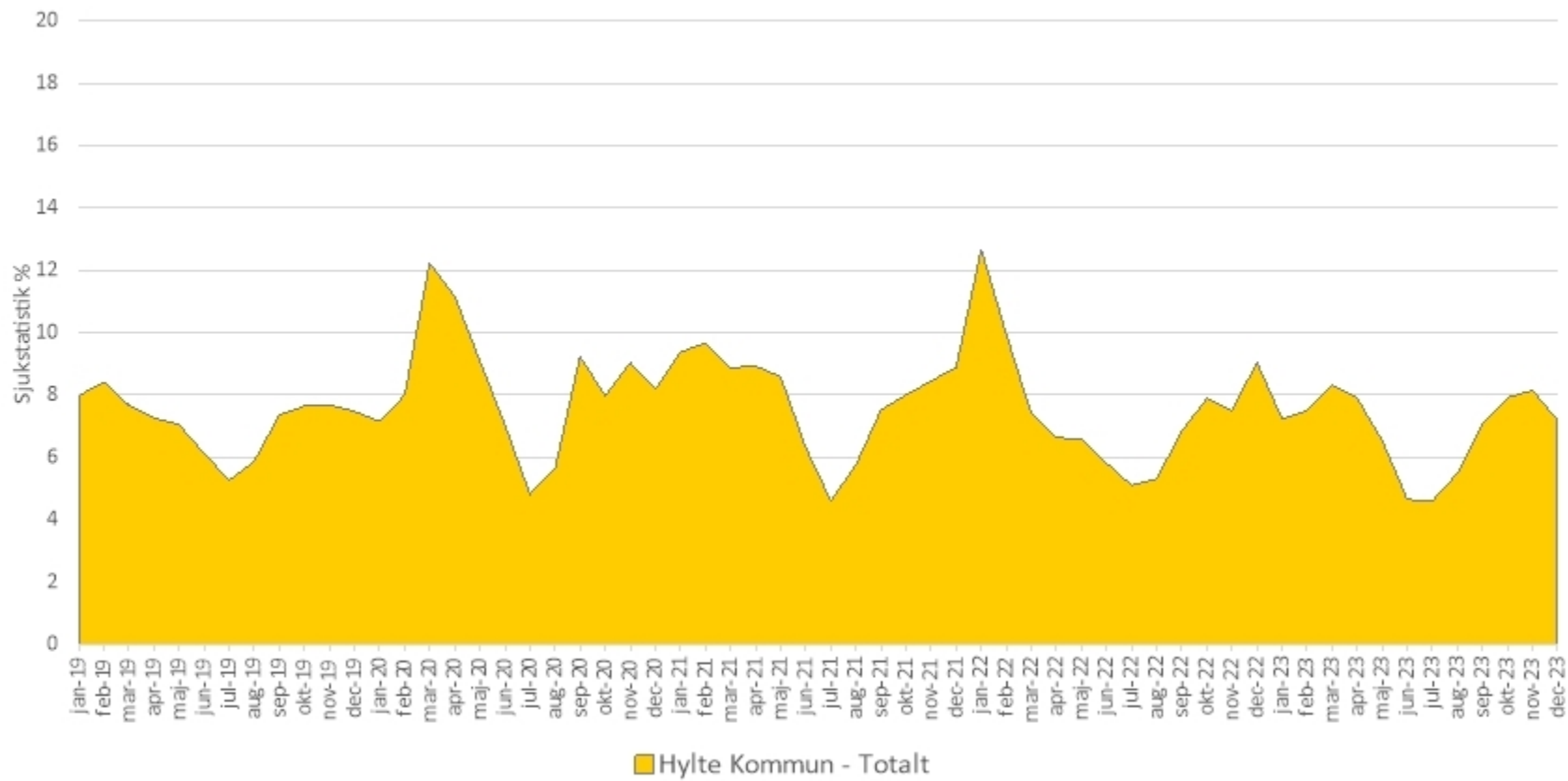
Hylte kommun

Sjukstatistik – Jämförelse 2019-2023

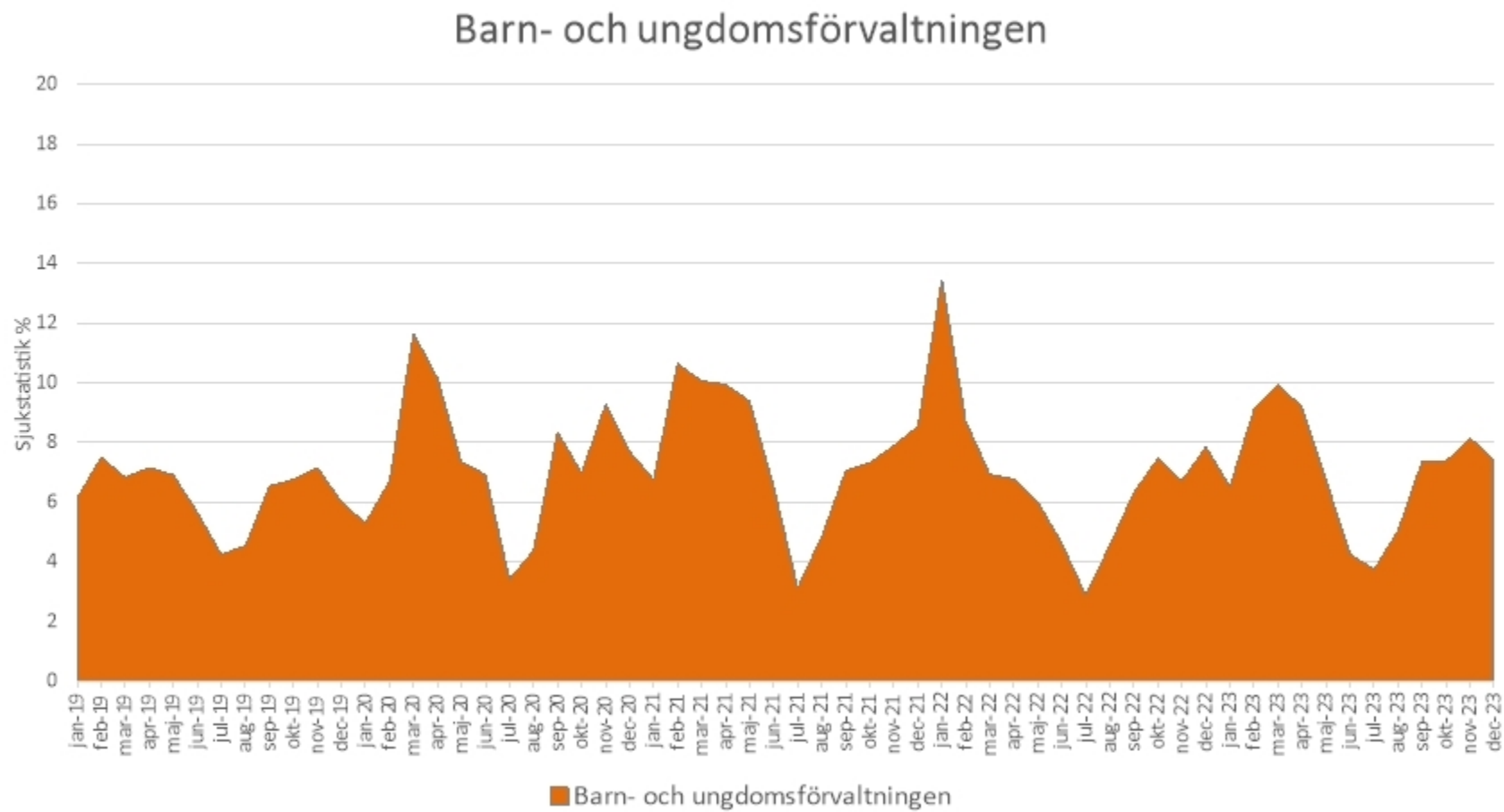


Sjukfrånvaro i förhållande till totalt ordinarie arbetstid i procent

Hylte kommun – Totalt 2019-2023



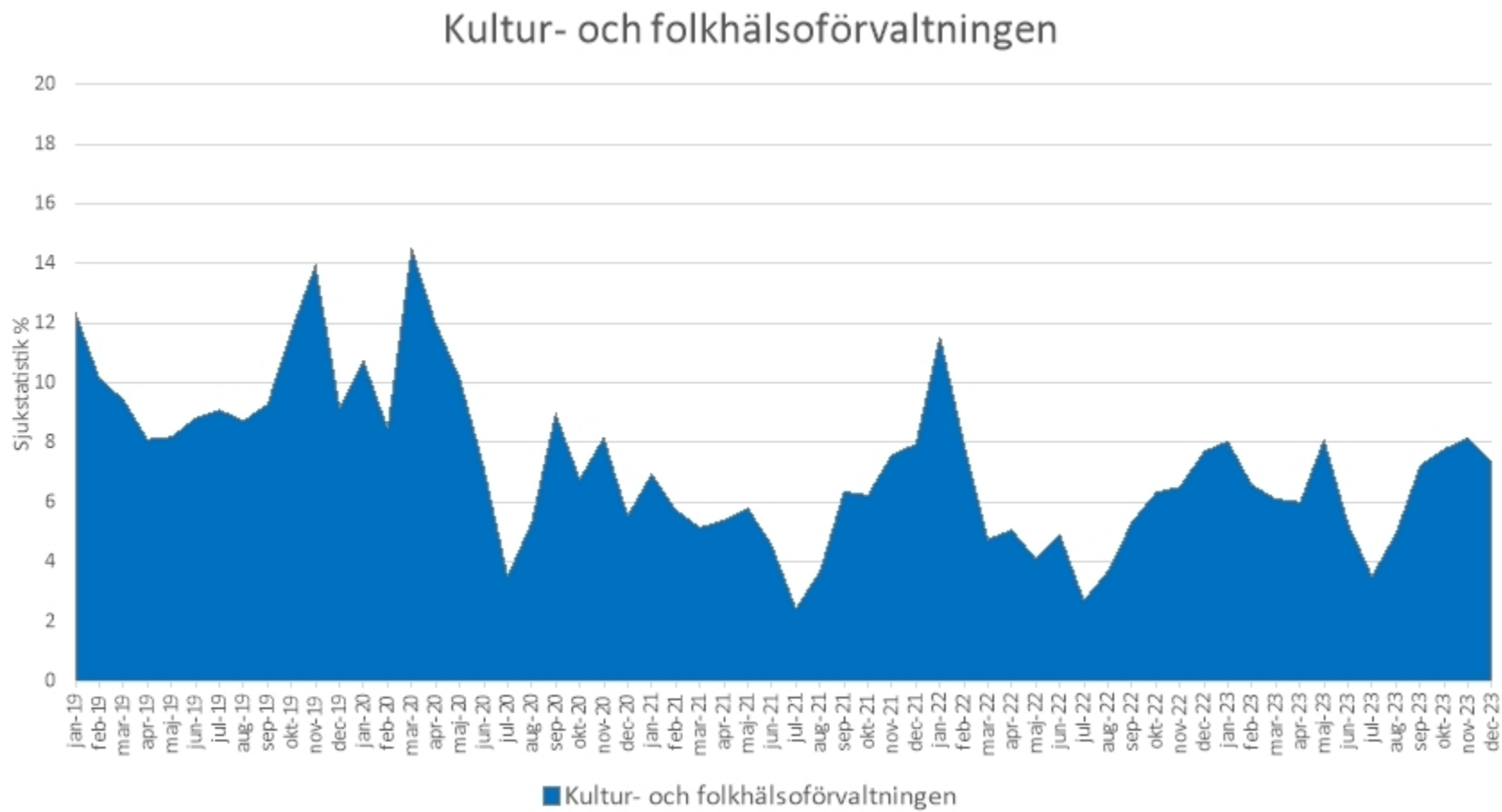
Sjukfrånvaro i förhållande till totalt ordinarie arbetstid i procent



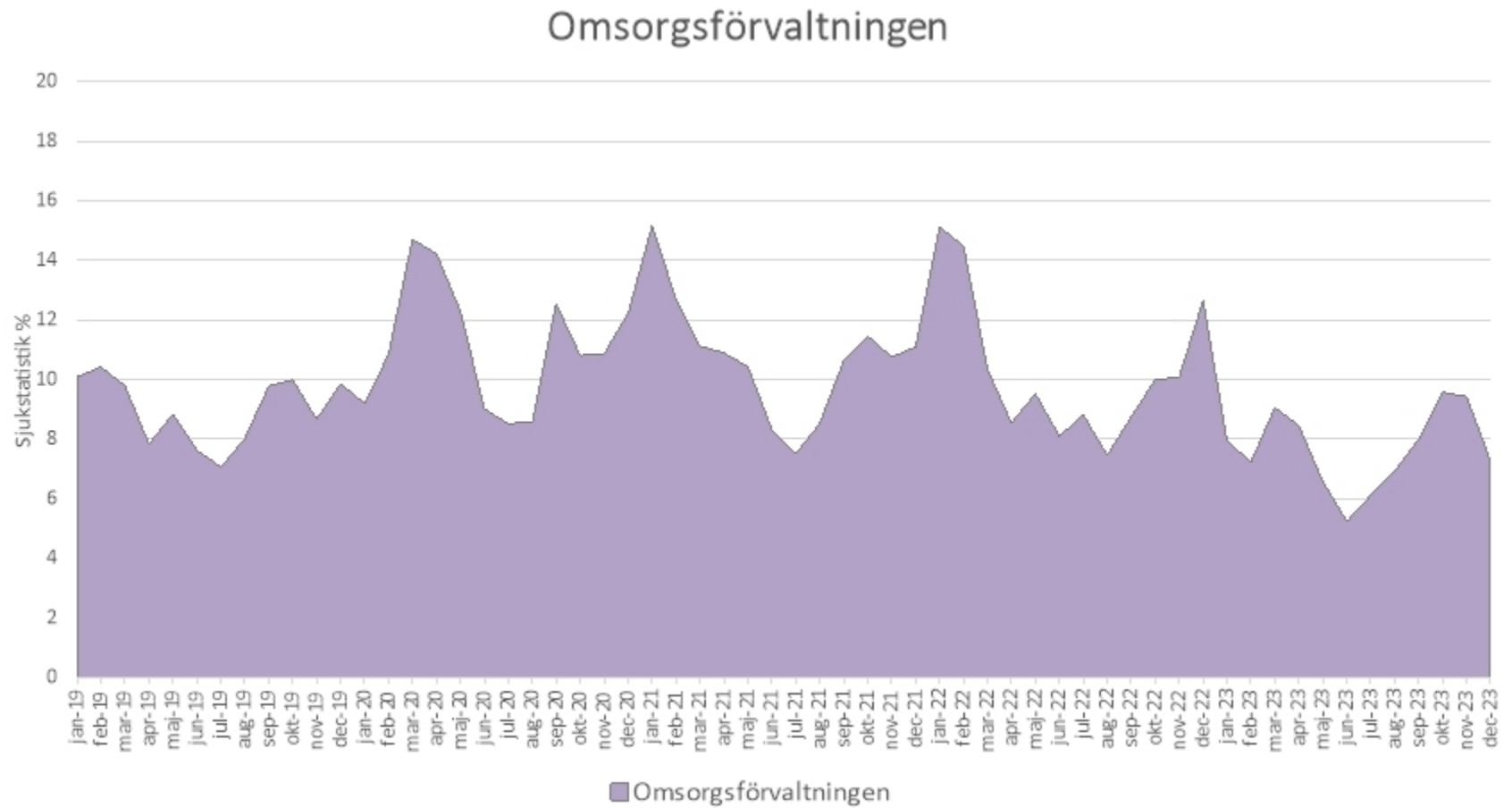
Sjukfrånvaro i förhållande till totalt ordinarie arbetstid i procent



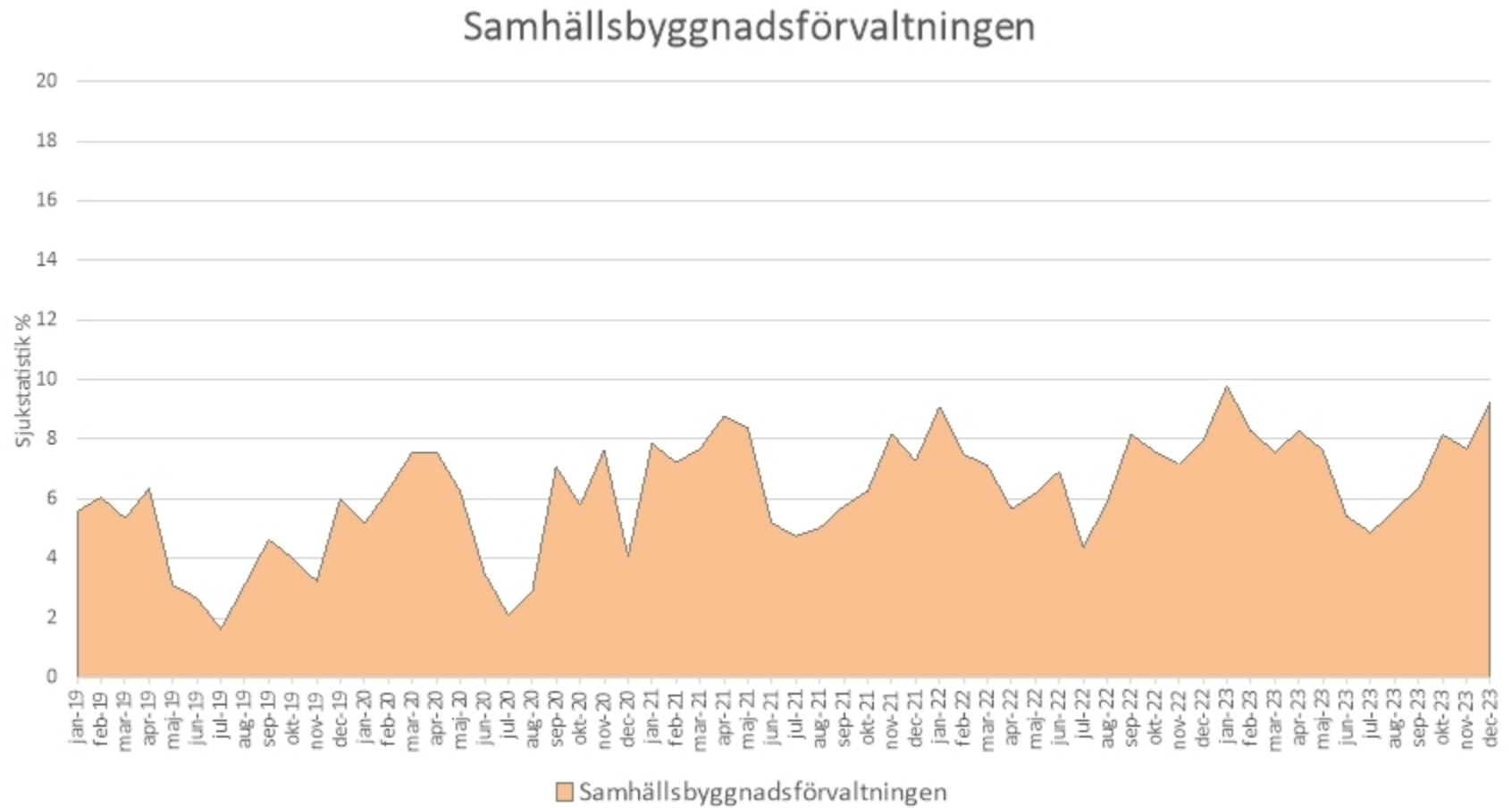
Sjukfrånvaro i förhållande till totalt ordinarie arbetstid i procent



Sjukfrånvaro i förhållande till totalt ordinarie arbetstid i procent

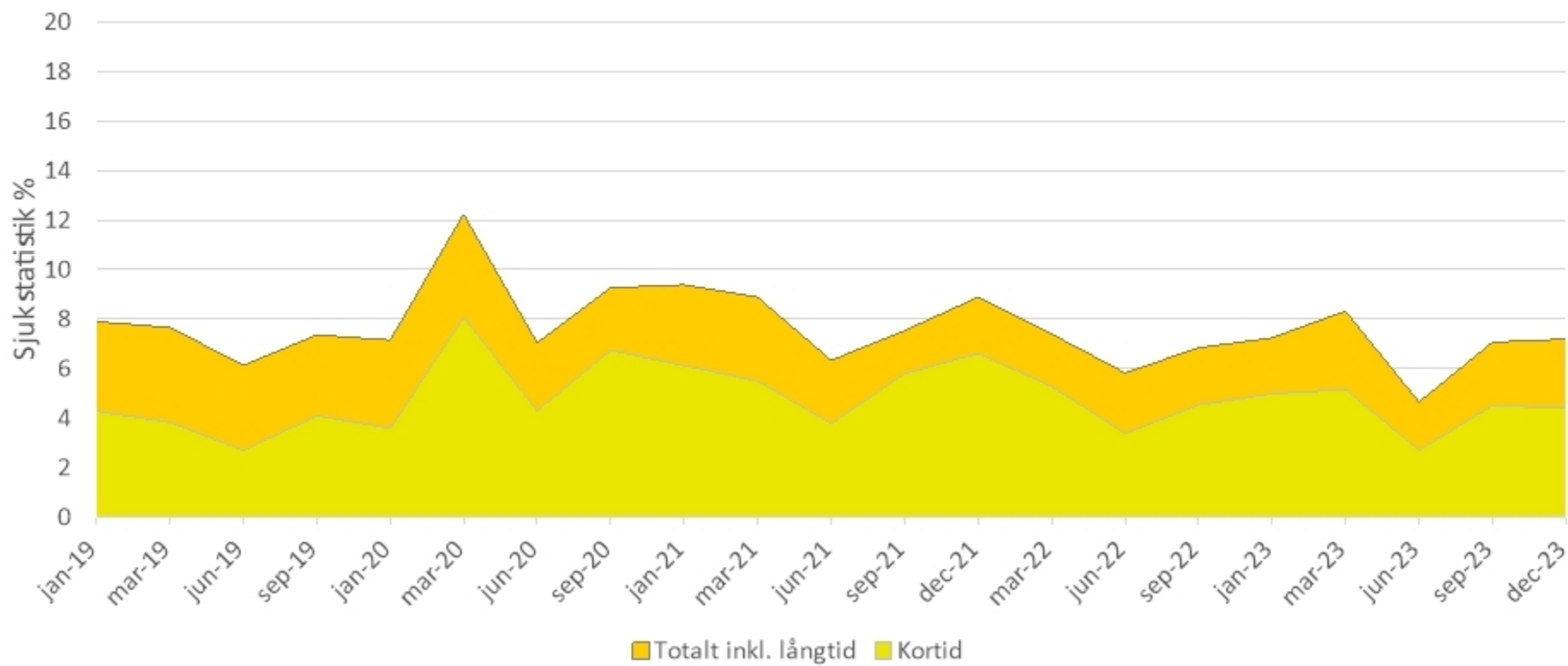


Sjukfrånvaro i förhållande till totalt ordinarie arbetstid i procent



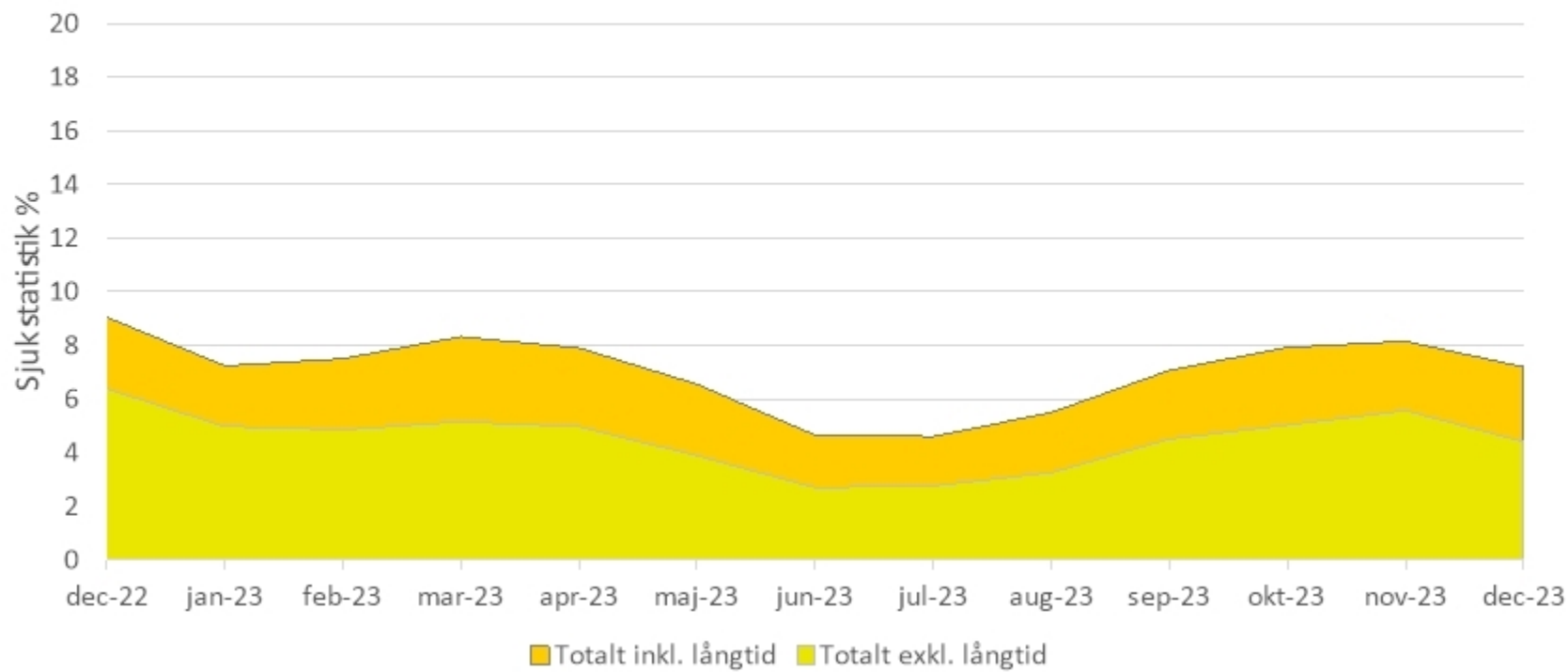
Sjukfrånvaro i förhållande till totalt ordinarie arbetstid i procent

Hylte kommun - Totalt 2019-2023 - Kvartal
Med uppdelning inkl./exkl. långtidssjukfrånvaro



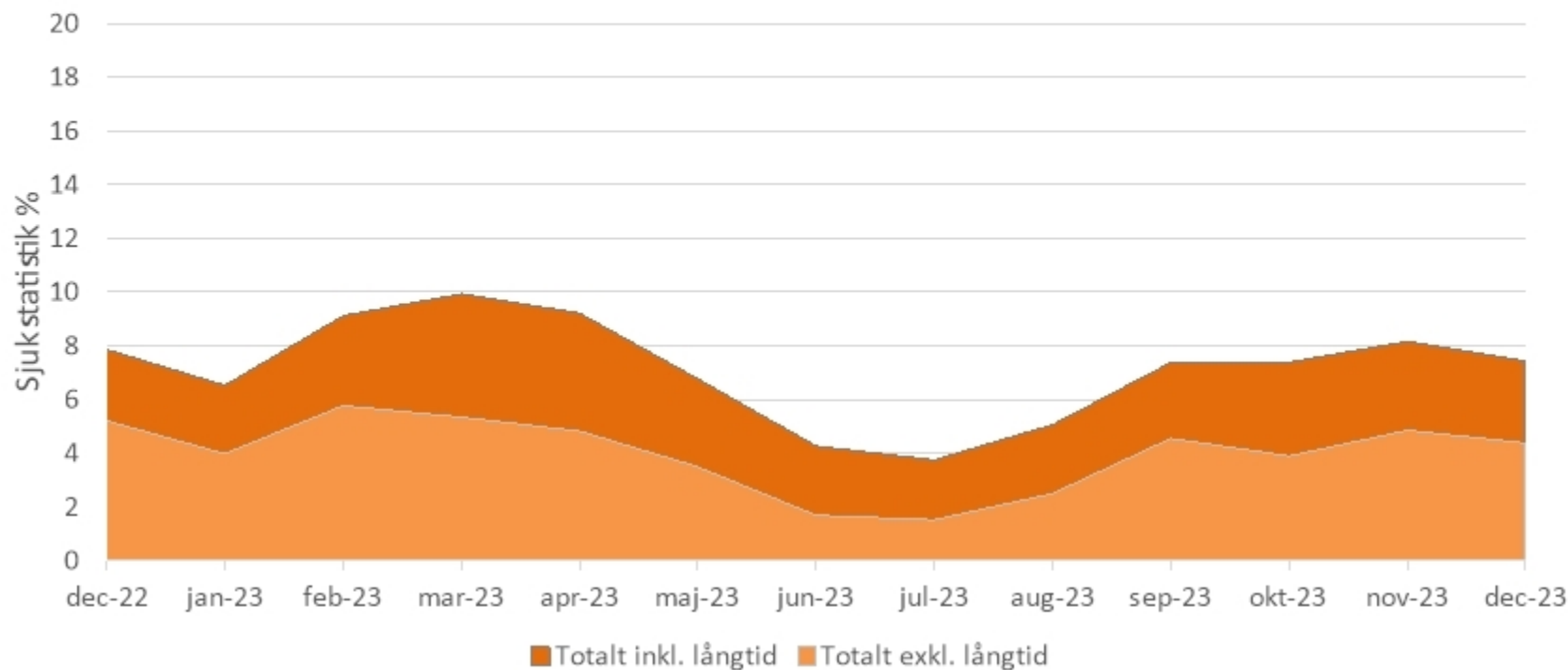
Sjukfrånvaro i förhållande till totalt ordinarie arbetstid i procent

Hylte kommun – Totalt 2022/2023
(senaste 12 månaderna)
Med uppdelning inkl./exkl. långtidssjukfrånvaro



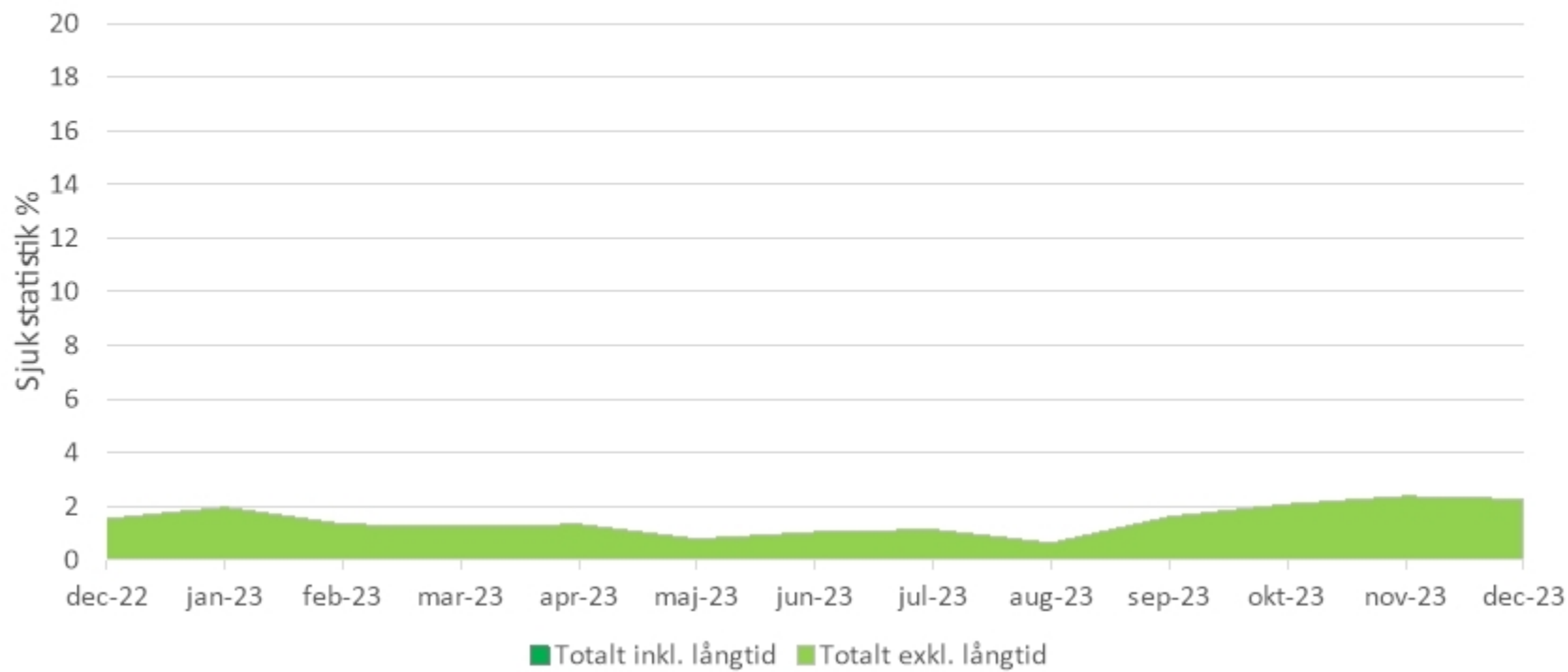
Sjukfrånvaro i förhållande till totalt ordinarie arbetstid i procent

Barn- och ungdomsförvaltningen – 2022/2023
(senaste 12 månaderna)
Med uppdelning inkl./exkl. långtidssjukfrånvaro



Sjukfrånvaro i förhållande till totalt ordinarie arbetstid i procent

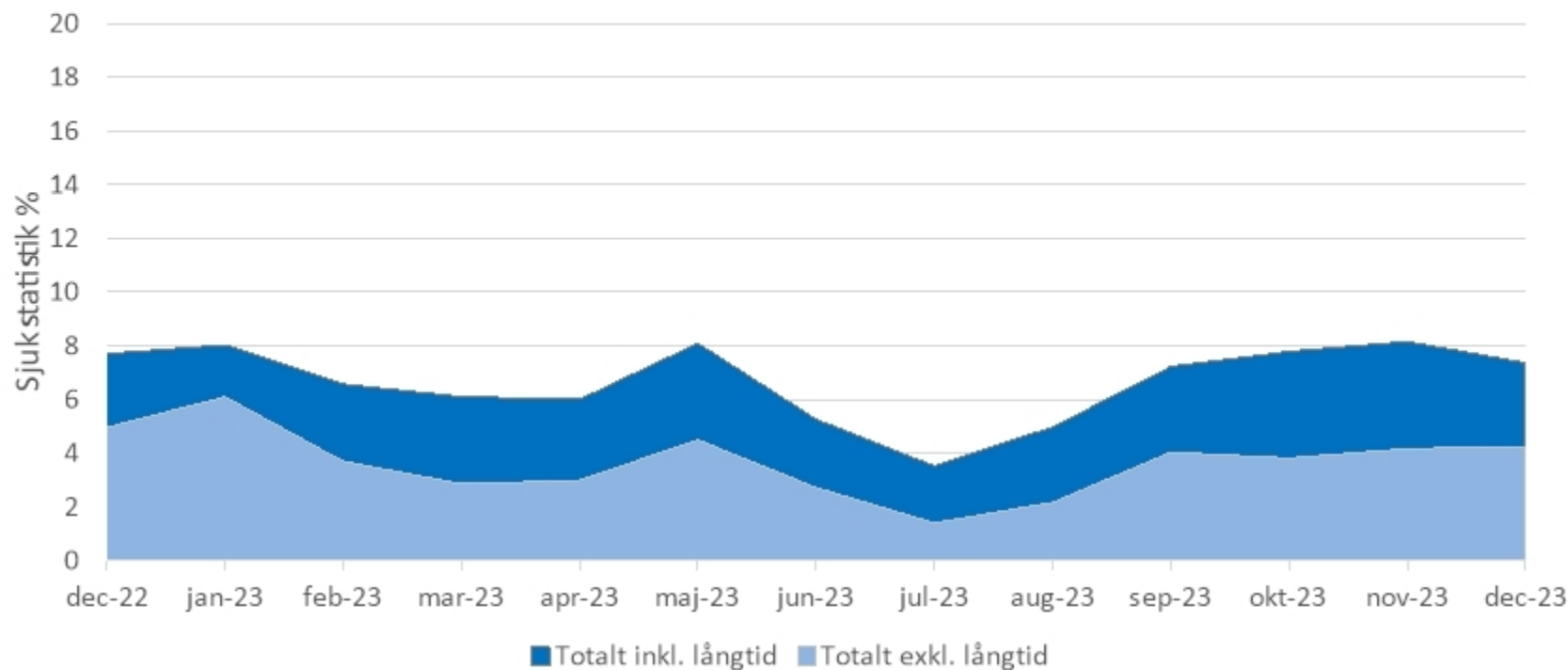
Kommunledningsförvaltningen – 2022/2023 (senaste 12 månaderna) Med uppdelning inkl./exkl. långtidssjukfrånvaro



Förtydligande: Ingen rapporterad långtidssjukfrånvaro

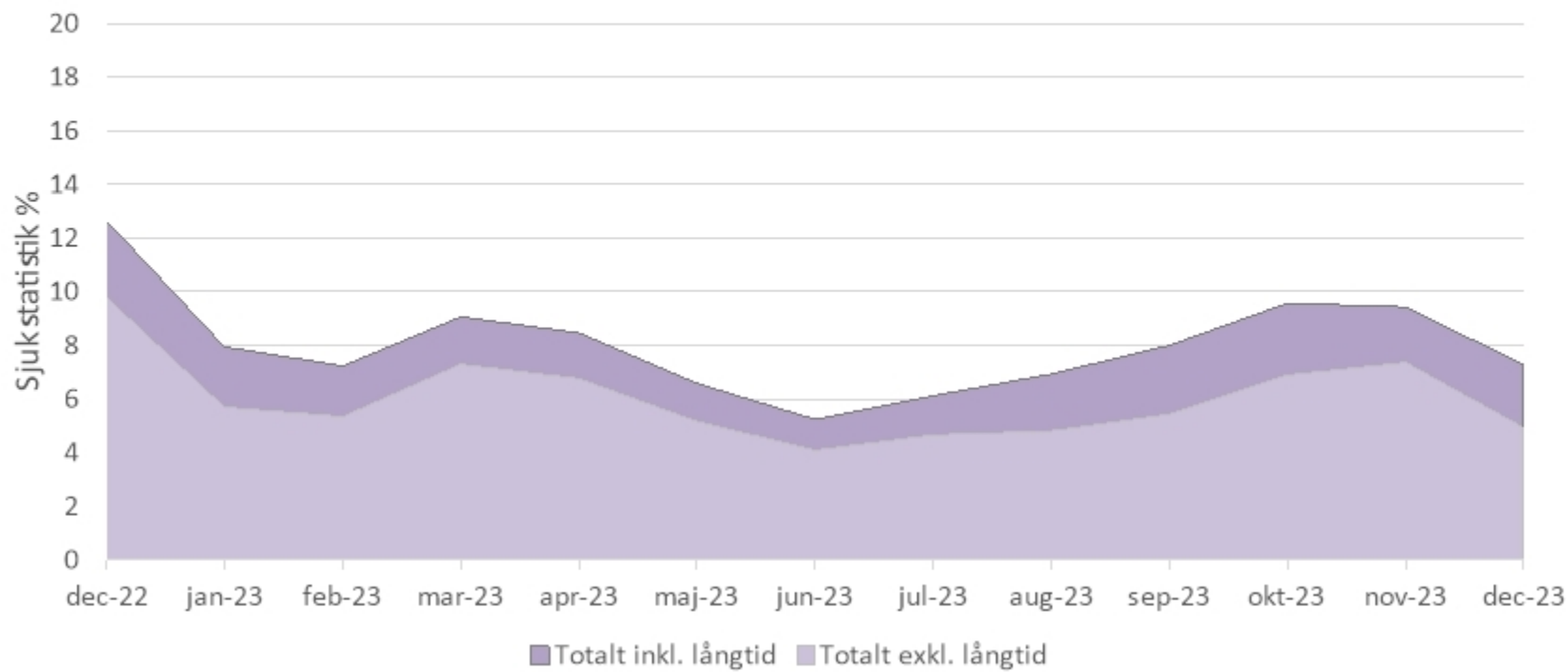
Sjukfrånvaro i förhållande till totalt ordinarie arbetstid i procent

Kultur- och folkhälsoförvaltningen – 2022/2023
(senaste 12 månaderna)
Med uppdelning inkl./exkl. långtidssjukfrånvaro



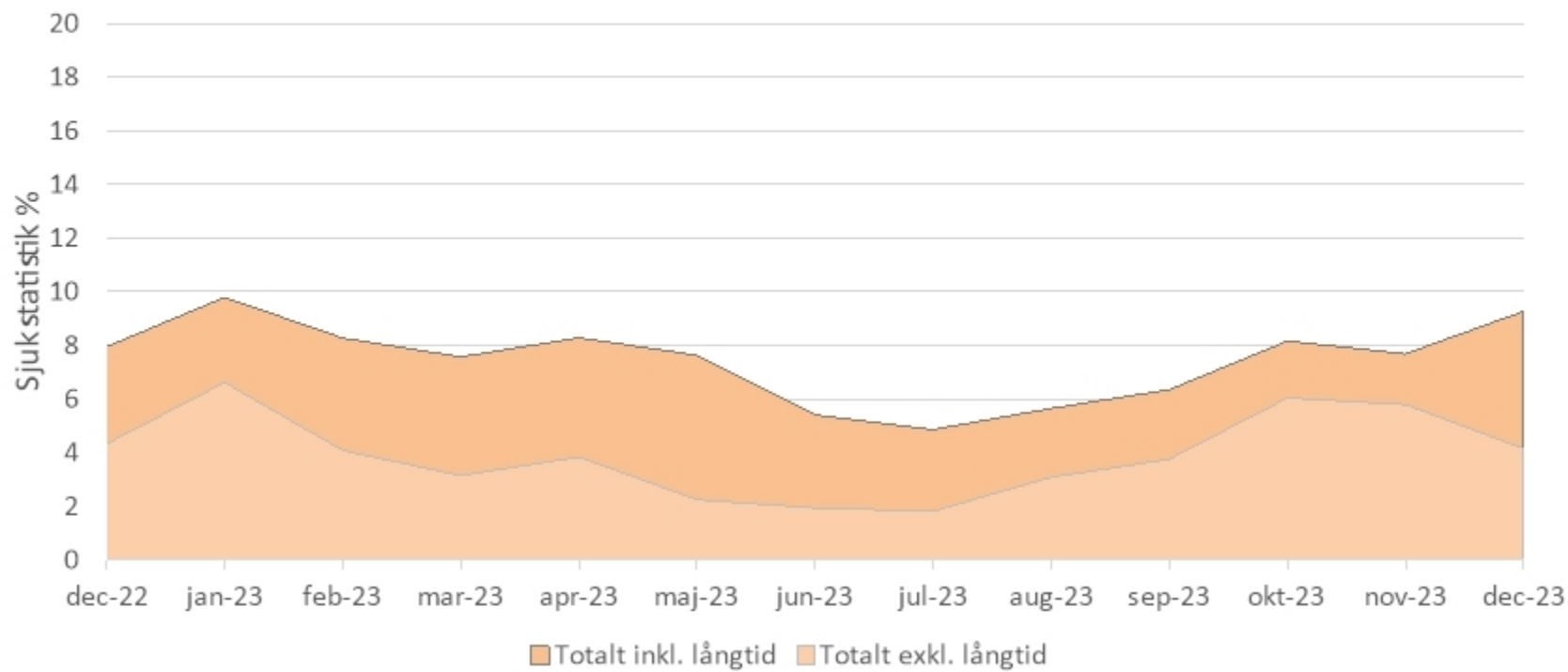
Sjukfrånvaro i förhållande till totalt ordinarie arbetstid i procent

Omsorgsförvaltningen – 2022/2023 (senaste 12 månaderna) Med uppdelning inkl./exkl. långtidssjukfrånvaro



Sjukfrånvaro i förhållande till totalt ordinarie arbetstid i procent

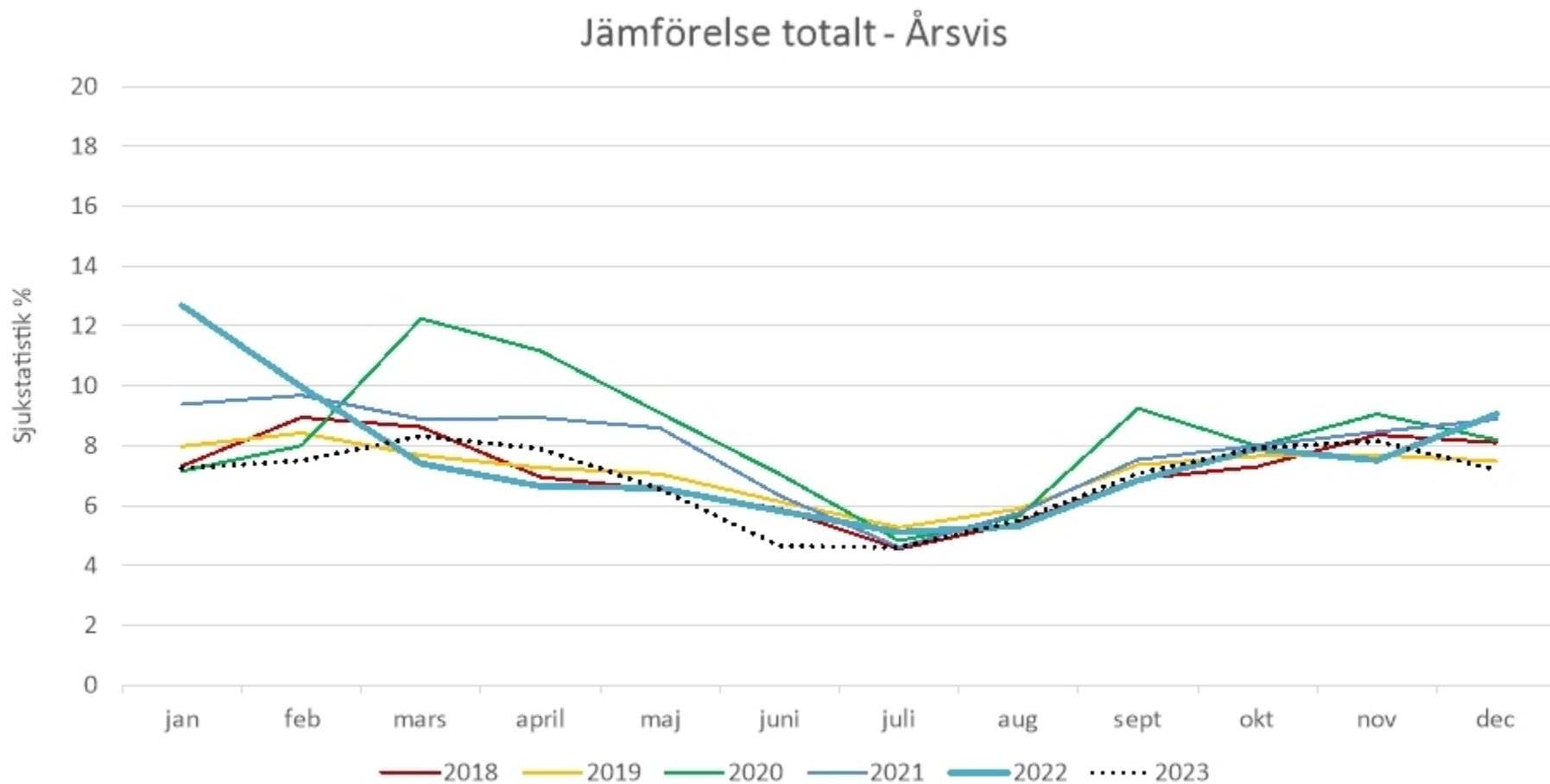
Samhällsbyggnadsförvaltningen –2022/2023
(senaste 12 månaderna)
Med uppdelning inkl./exkl. långtidssjukfrånvaro



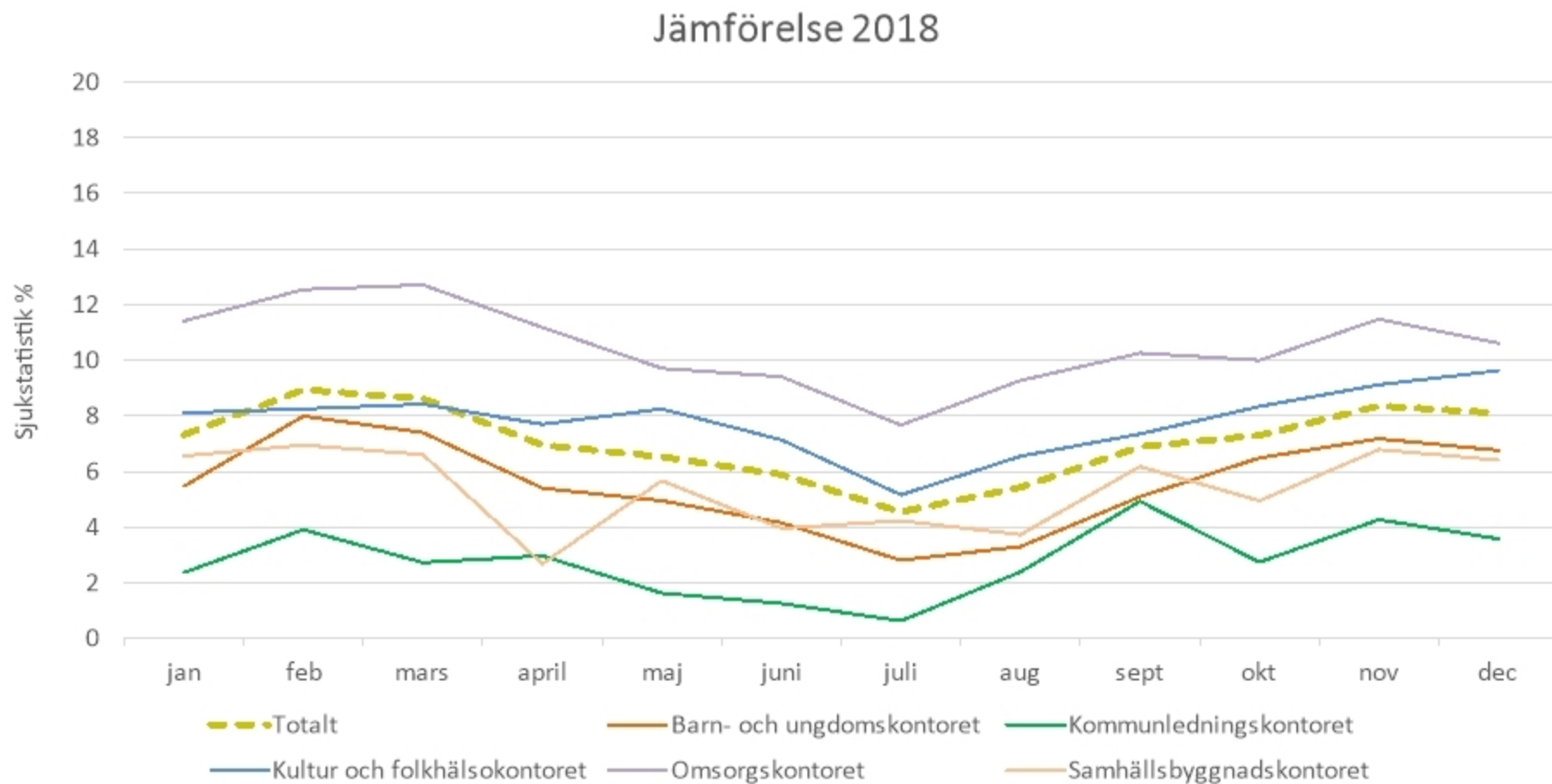
Differens i procent

| | Senaste redovisat resultat (december 2023) | Samma period föregående år (december 2022) | Diff från föregående år | Föregående månad (november 2023) | Diff från föregående månad |
|------------------------------------|--|--|-------------------------|----------------------------------|----------------------------|
| Barn- och ungdomsförvaltningen | 7,43 | 7,87 | -0,44 | 8,16 | -0,73 |
| Kommunledningsförvaltningen | 2,27 | 1,54 | +0,73 | 2,38 | -0,11 |
| Kultur- och folkhälsoförvaltningen | 7,37 | 7,71 | -0,34 | 8,16 | -0,79 |
| Omsorgsförvaltningen | 7,27 | 12,65 | -5,38 | 9,43 | -2,16 |
| Samhällsbyggnadsförvaltningen | 9,27 | 7,95 | +1,32 | 7,68 | +1,59 |
| Hylte Kommun - Totalt | 7,19 | 9,05 | -1,86 | 8,15 | -0,96 |

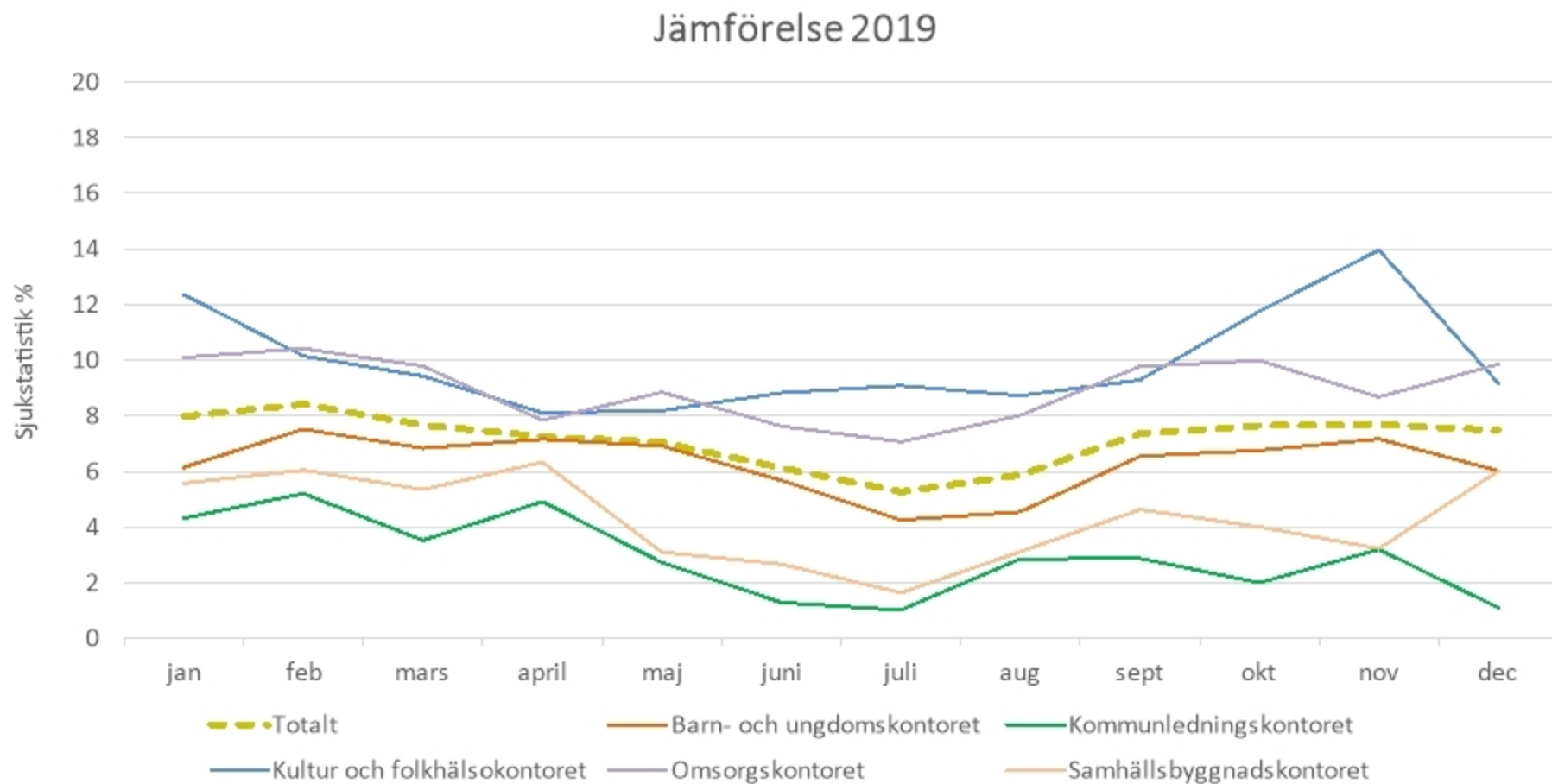
Sjukfrånvaro i förhållande till totalt ordinarie arbetstid i procent



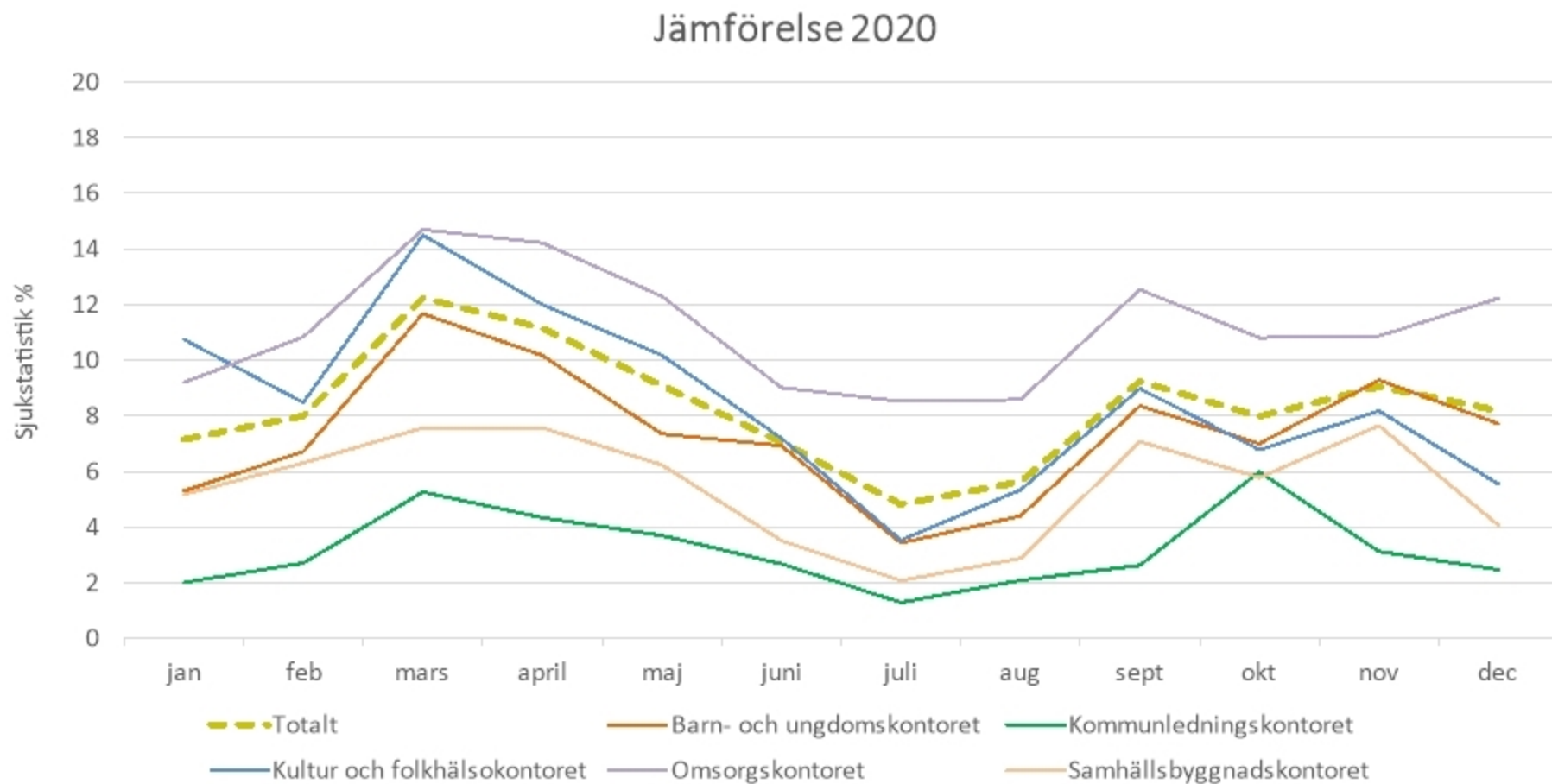
Sjukfrånvaro i förhållande till totalt ordinarie arbetstid i procent



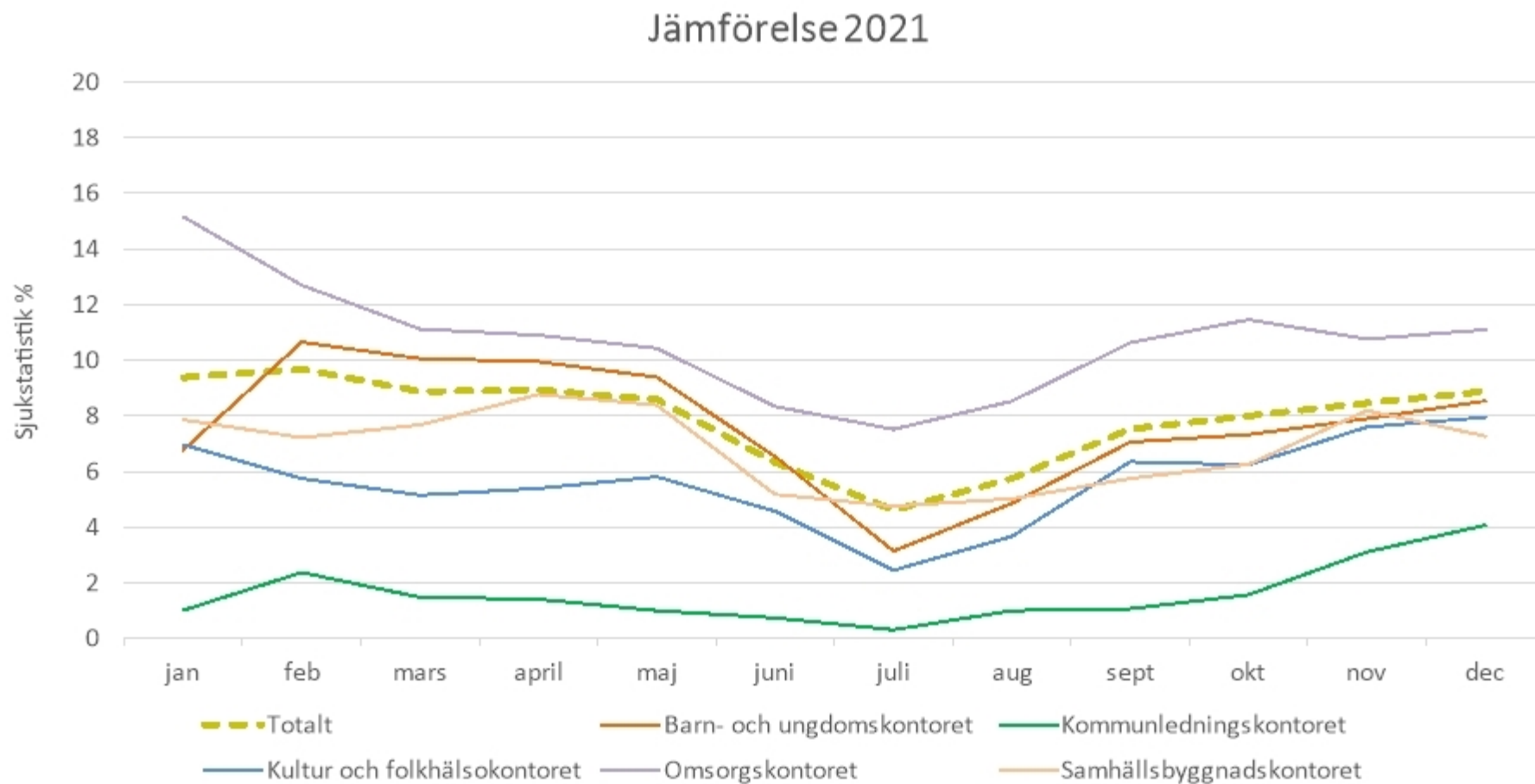
Sjukfrånvaro i förhållande till totalt ordinarie arbetstid i procent



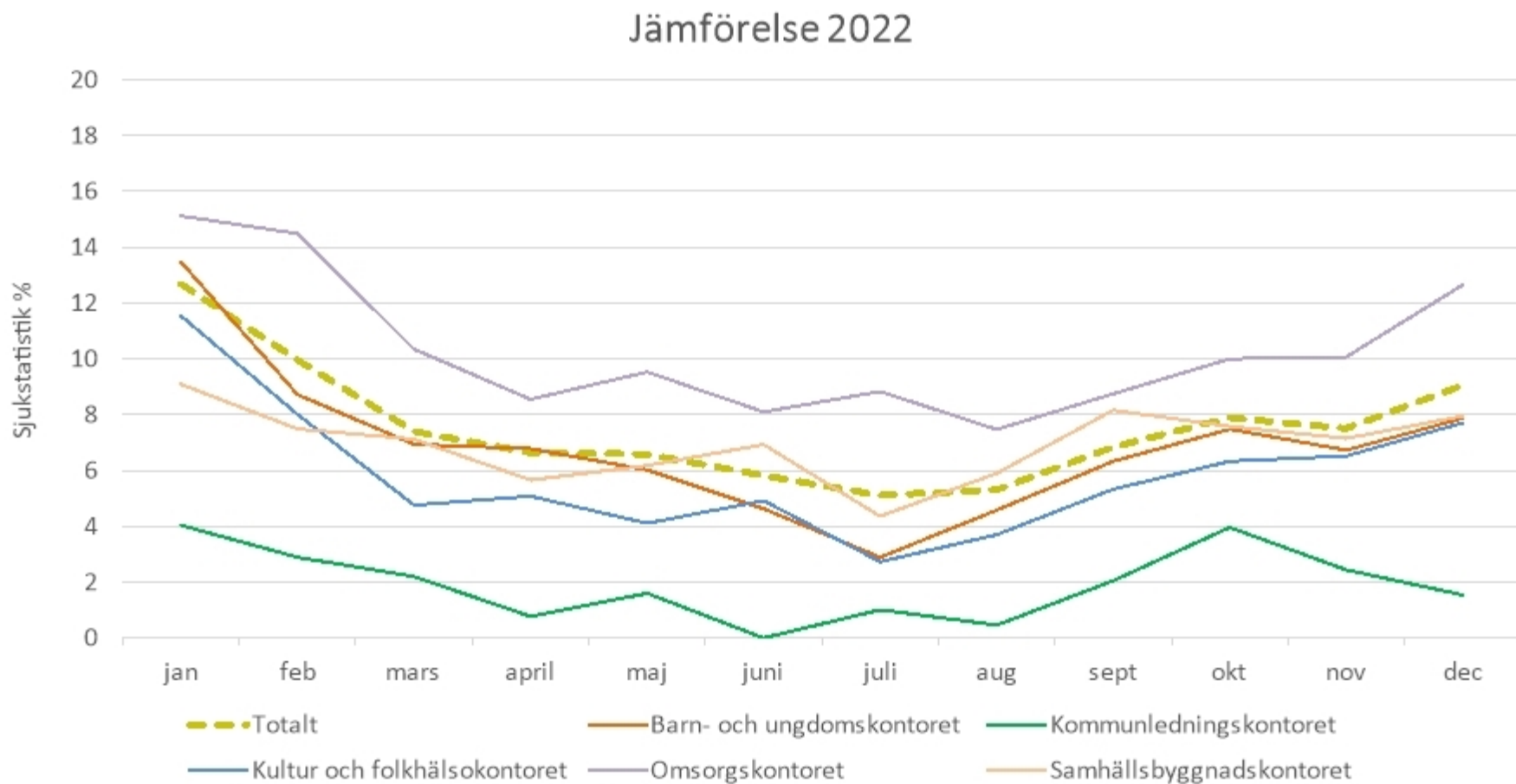
Sjukfrånvaro i förhållande till totalt ordinarie arbetstid i procent



Sjukfrånvaro i förhållande till totalt ordinarie arbetstid i procent



Sjukfrånvaro i förhållande till totalt ordinarie arbetstid i procent



Sjukfrånvaro i förhållande till totalt ordinarie arbetstid i procent

